



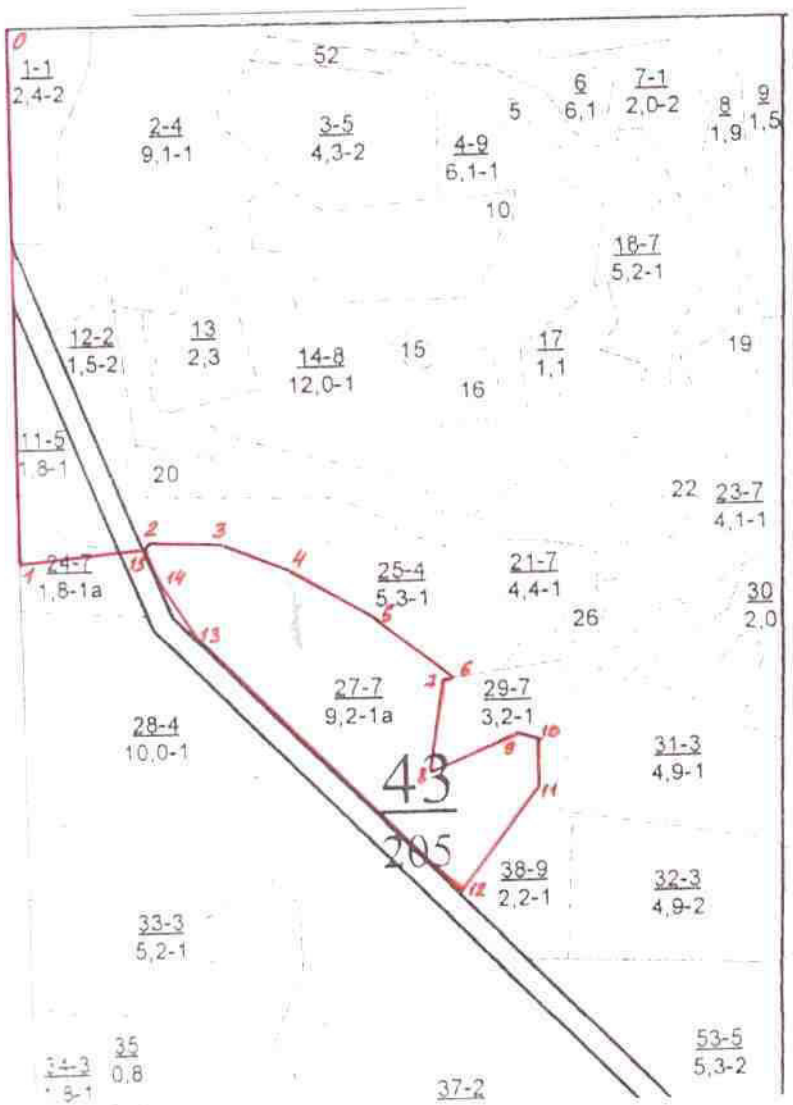
Утверждаю
 Директор ООО «ЛХП Таволга»
А.А. Мингазов
 от «06» августа 2019 г.

ПРОЕКТ ЛЕСОВОССТАНОВЛЕНИЯ

(организационно-технологическая схема) на весну 2020 года

Участковое лесничество Краснооктябрьское, лесной участок
 Арендатор лесного участка: ООО «ЛХП Таволга»
 Номер квартала 43, номер выдела 27, площадь участка 9,2 га.
 Группа лесов 2, категория защитности эксплуатационные, главная порода сосна,
 сопутствующие породы _____
 Вид культур – сплошные культуры сосны

План участка, масштаб 1:10000



Экспликация объекта				
Номера точек	Направление, румбы (азимуты), линий, °	Длина, метров - м		
Привязка				
0-1	ЮВ 12°30'	700		
1-2	СВ 72°30'	180		
Лесосека				
Номер лесосеки	Площадь лесосеки, га	Номера точек	Направление румбы (азимуты), линий	Длина, метров - м
	9,2	2-7	СВ 80°00'	90
		3-4	ЮВ 78°30'	105
		4-5	ЮВ 72°00'	119
		5-6	ЮВ 62°30'	129
		6-7	ЮЗ 70°00'	137
		7-8	ЮВ 47°00'	124
		8-9	СВ 54°30'	126
		9-10	ЮВ 83°30'	30
		10-11	ЮВ 12°30'	64
		11-12	ЮЗ 28°30'	176
		12-13	СЗ 56°30'	480
		13-14	СЗ 45°00'	98
		14-15	СЗ 36°30'	43
		15-2	СВ 34°00'	15

1. Категория лесокультурной площади: вырубка, гарь, редина, прогалина, состояние очистки удовлетворительное, вырубка 2019 г.
2. Рельеф, механический состав почвы, степень влажности: рельеф - ровный, почва- свежая песчаная
3. Напочвенный покров (важнейшие растения индикаторы, степень задернения почвы) брусника, майник, вейник, орляк, земляника, костяника, грушанка
4. Тип леса, тип лесорастительных условий СМбр, В₂
5. Наличие естественного возобновления (по породам) тыс. шт/га _____
6. Захламленность _____ куб.м, наличие пней 1015 шт/га, средний диаметр 24 см
7. Зараженность почвы вредителями, вид, шт./га обследование не проводилось
8. Состав, возраст, полнота, класс бонитета, реконструируемого насаждения _____
9. Способ реконструкции: ширина и направление коридоров, кулис, размещение окон _____
10. Сроки и виды подготовки площади, применяемые машины и орудия _____
11. Способы и время обработки почвы (механизированная, ручная, сплошная, полосами, бороздами, террасирование, площадками), глубина обработки почвы 0,22 м, трактор ТДТ – 55, МТЗ-892, плуг ПКЛ – 70, осень 2019 г.
12. Размещение и размеры площадок, террас, полос, борозд на площади и их направление – с Северо-Запада на Юго-Восток
13. Метод и способ создания культур (посадка сеянцами, саженцами, посев рядовой комбинированный, ручной, механизированный) – ручная посадка сеянцами сосны обыкновенной 1 – летней.
14. Количество посадочных мест на 1 га тыс. шт. – 4,1
15. Размещение посадочных мест: расстояние между рядами (площадками) – 4,0*0,6
16. Схема размещения пород С-С-С
17. Потребность в посадочном материале на 1 га 4,1 тыс. шт. и на всю площадь по породам = 37,7 тыс. шт. сосны обыкновенной 1-летней.
18. Характеристика посадочного материала по породам: возраст (1летн.), диаметр корневой шейки (2 мм), высота стволика (12 см), селекционная категория – улучшенные
19. Виды и способы ухода, их кратность: агротехнический уход механизированным способом, трактор ТДТ-55, МТЗ-892, культиватор КЛБ-1,7
1-й год 2020 год 3 раза
2-й год 2021 год 2 раза
3-й год 2022 год 1 раз
20. Противопожарные и защитные мероприятия – прокладка минерализованных полос
21. Показатели оценки восстанавливаемых лесов для признания работ по лесовосстановлению завершенными (возраст (7 лет), количество деревьев главных пород, тыс. шт. на 1 га 2000, средняя высота деревьев главных пород, 1,2 м.)

Составил:

Инженер л/х

Проверил:

Главный инженер:

 /Ширгина И.В./

 /Зыков Д.В./